

## РАДИАЛЬНЫЕ ВЕНТИЛЯТОРЫ

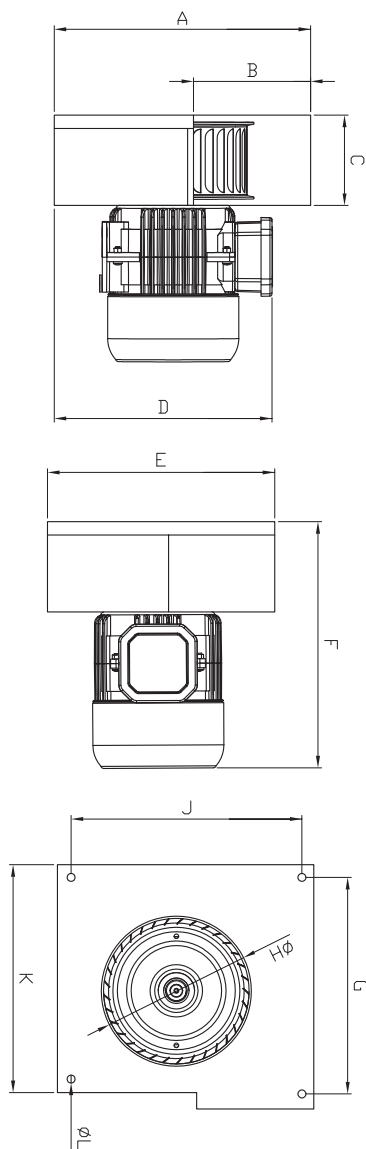


## KMS - KTS

РАДИАЛЬНЫЕ ВЕНТИЛЯТОРЫ  
ОДНОСТОРОННЕГО ВСАСЫВАНИЯ  
с загнутыми вперед лопатками

Радиальные вентиляторы одностороннего всасывания KMS – KTS обладают эффективными эксплуатационными качествами

## РАЗМЕРЫ (мм)



## Материал

: Корпус двигателя вентилятора произведен из алюминиевой стали. Корпус вентилятора, изготовлен из листового металла, покрытого электростатическим порошком. Электрическое подключение осуществляется очень легко в зависимости от расположения коннектора.

## Класс изоляции

: Класс B

## Директива

: EN 60335-1, EN 60335-2-80

## Контроль скорости

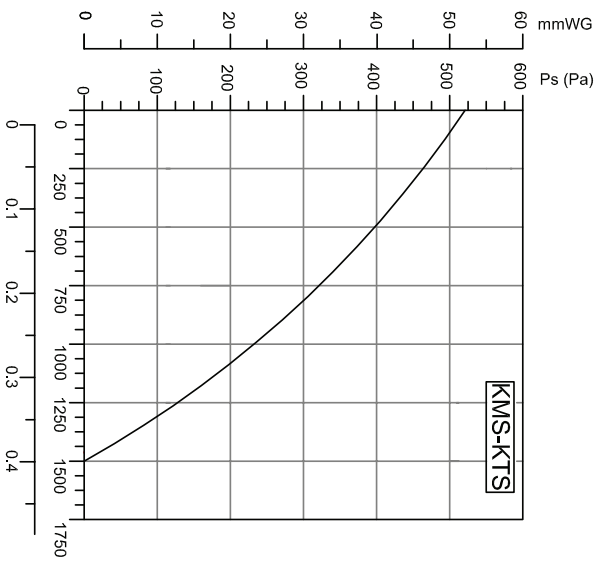
: Скорость изменяется при помощи дополнительного регулятора скорости.

## Область применения

: Радиальные вентиляторы могут использоваться в теплицах, на складах, красильнях, в торговых центрах, фабриках, в паровых установках и агрегатах иного рода, таких как станки по производству пластмассовых изделий, упаковочные машины, оливковые просеивальные машины и т.д.

МОДЕЛЬ	Напряжение	Частота	Мощность	Ток	Конденсатор	Скорость	Производи- тельность	Уровень шума	Вес
	В	Гц	Вт	(А)	мкФ	об/мин	м <sup>3</sup> /час	дБ	кг
KMS	230	50	460	2,6	8	2750	1500	-	7,5
KTS	380	50	460	1,1	-	2870	1500	75	7,5

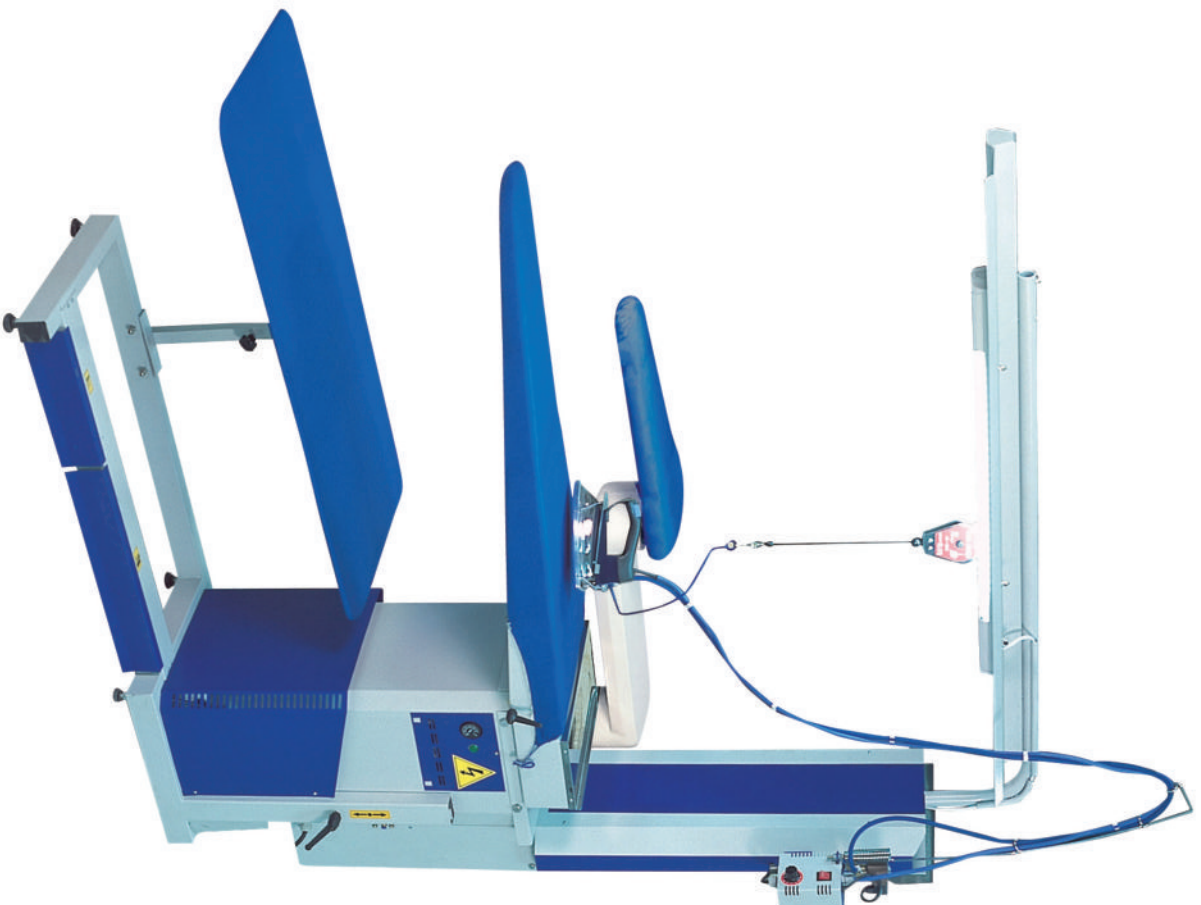
МОДЕЛЬ	A	B	C	D	E	F	G	H	J	K	L
KMS-KTS	278	114	106	231	248	282	198	178	235	238	8



### АКССЕСУАРЫ



**BSC**



АКССЕСУАРЫ

СИСТЕМЫ  
ДЫМОУДАЛЕНИЯ

ВЕНТИЛЯТОРЫ  
НАСТЕННЫЕ/НАПОЛЬНЫЕ

БЫТОВЫЕ  
ВЕНТИЛЯТОРЫ

**РАДИАЛЬНЫЕ  
ВЕНТИЛЯТОРЫ**

ОСЕВЫЕ  
ВЕНТИЛЯТОРЫ

КРЫШНЫЕ  
ВЕНТИЛЯТОРЫ

КАНАЛЬНЫЕ  
ВЕНТИЛЯТОРЫ